

Amway

nutrilite
DAILY 
• Nutrition

TANYA JAWAB

Kesehatan Usus & Pembuluh Darah

Bersama  **nutrilite** garlic & licorice

Fun Fact !

Panjang pembuluh darah mencapai **100.000 km**

Memompa sekitar **7500 L** darah sehari



2.5 X
Keliling bumi

Sekitar **837**
hari berjalan kaki

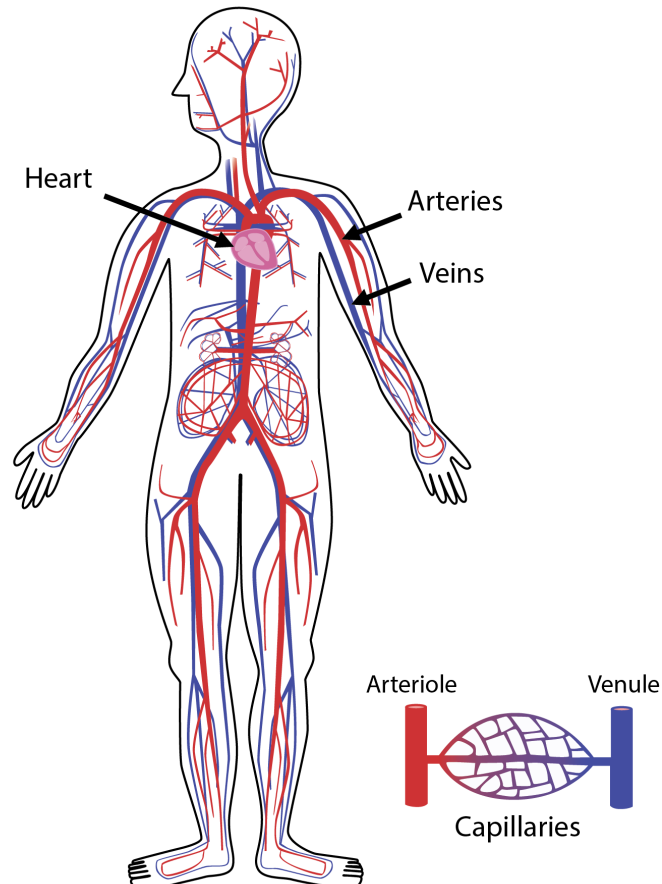


Setara **15**
tandon rumah*

*ukuran 500L

Peranan Pembuluh Darah

Mengedarkan oksigen & nutrisi keseluruhan tubuh

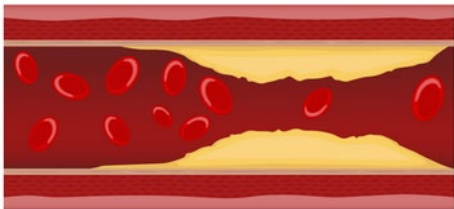


- Mengalirkan darah dari dan menuju jantung
- Membawa limbah metabolik
- Mengedarkan hormon & sinyal
- Menjaga suhu tubuh & keseimbangan cairan

Gangguan Kesehatan Yang Bisa Terjadi Pada Pembuluh Darah

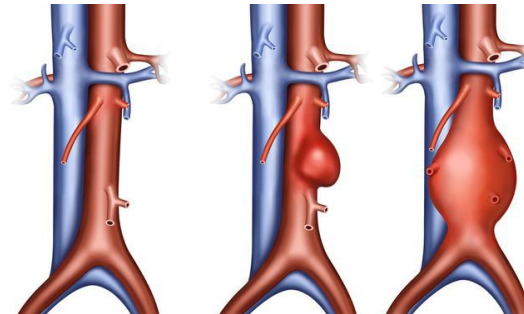


Retinopati Hipertensif :
Kerusakan pembuluh darah kecil di retina mata akibat tekanan darah tinggi atau diabetes yang bisa menyebabkan kebutaan



Increased plaque accumulation

Atherosclerosis:
Penumpukan plak di dinding arteri sehingga menyumbat aliran darah bisa menyebabkan serangan jantung atau stroke.



Aneurisma:
pelebaran atau penggelembungan abnormal pada dinding pembuluh darah. Disebabkan darah tinggi. B

Hipertensi dan Pembuluh Darah

Hipertensi sering disebut “**silent killer**” karena sering **tidak bergejala**, tapi dapat menyebabkan **kerusakan serius pada jantung, ginjal, otak, dan mata** jika tidak dikontrol.

Kategori	Sistolik (mmHg)	Diastolik (mmHg)
Normal	< 120	< 80
Pra-hipertensi / Elevasi	120–129	< 80
Hipertensi Tahap 1	130–139	80–89
Hipertensi Tahap 2	≥ 140	≥ 90
Krisis Hipertensi	> 180	> 120

Dampaknya pada Pembuluh Darah:

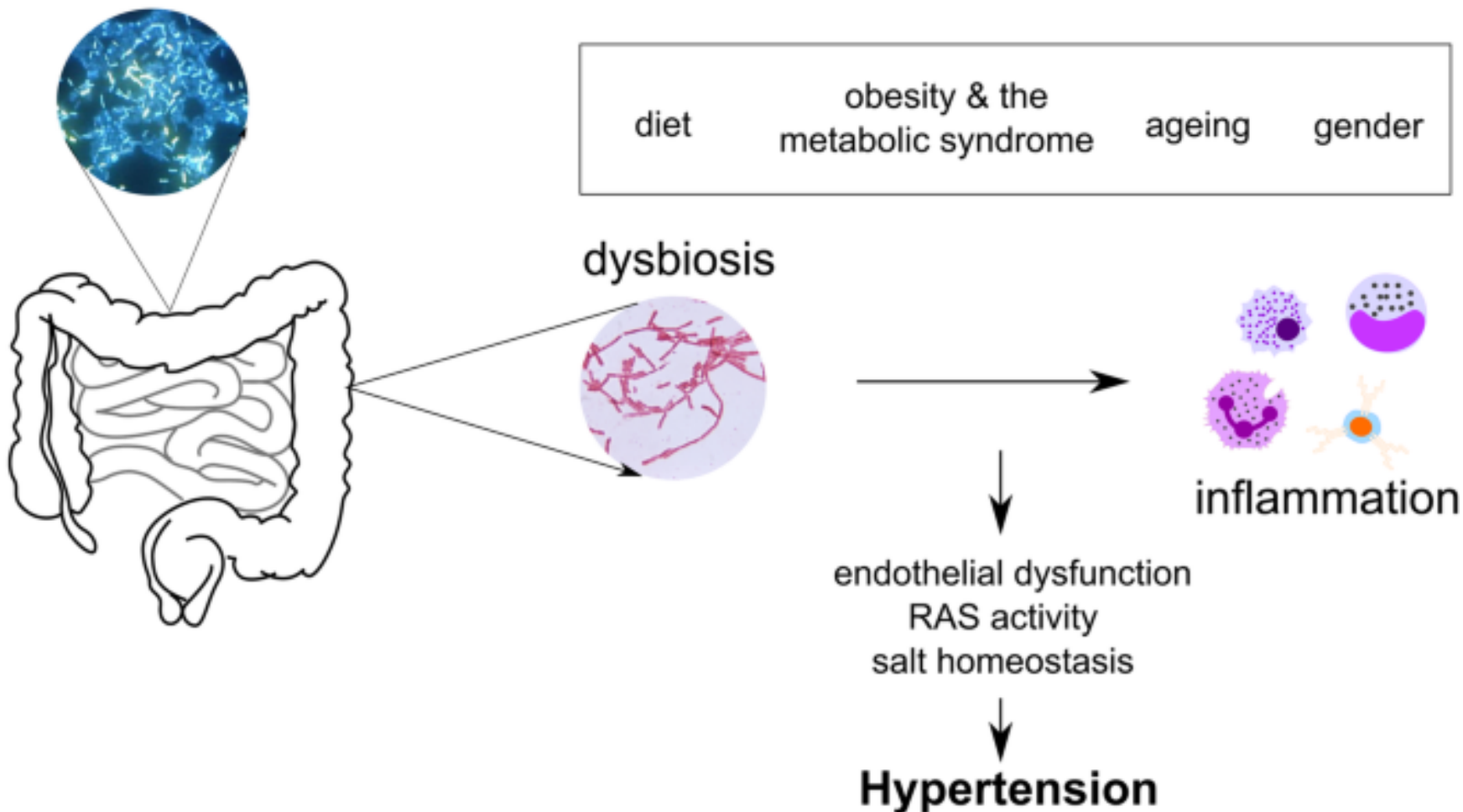
- **+** Membebani dinding pembuluh darah
- **+** Memicu **kerusakan lapisan dalam (endotel)**
- **+** Menyebabkan **penyempitan & pengerasan arteri (aterosklerosis)**
- **+** Meningkatkan risiko **stroke, serangan jantung, gagal ginjal**

Gejala Hipertensi

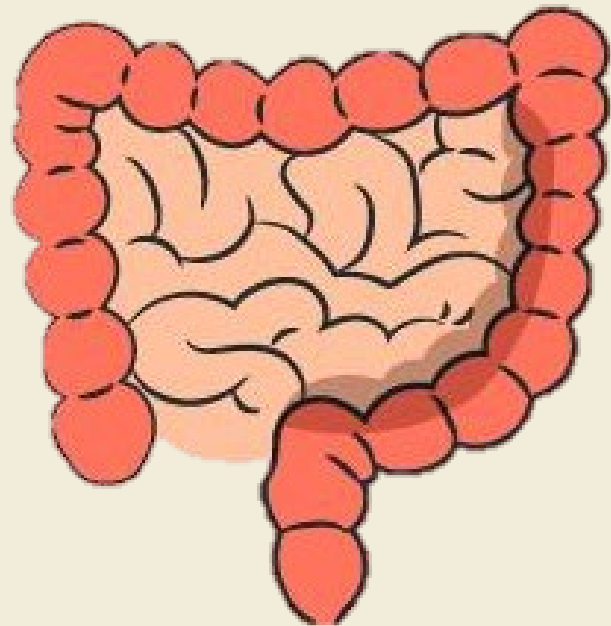


Gut Dysbiosis dan Risiko Hipertensi

healthy microbiome



PENTINGNYA KESEHAAN USUS



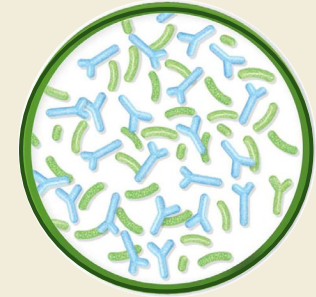
imunitas tubuh
ada di usus



Makanan
diolah
Zat Gizi
diserap



90%
produksi
hormon
serotonin



**Tempat tinggal
triliunan
mikrobioma yang
mempengaruhi
kesehatan**

Kebaikan Alam Untuk Menjaga Tekanan Darah



Bawang Putih

- Menurunkan tekanan darah
- Antioksidan
- Antikolesterol
- Antitrombotik
- Menjaga kesehatan pembuluh darah dan jantung

Sumber :

<https://doi.org/10.1186/1471-2261-13-20>

<https://doi.org/10.1186/1475-2891-1-4>

<https://doi.org/10.1093/jn/131.3.955S>

Amway

nutrilite[™]
DAILY
Nutrition
FOR GUT



BERAWAL DARI DARI USUS

PERSONALISASIKAN KEBUTUHANMU

 **nutrilite**

Nutrilite™ Hi-Protein



B POM RI ML 232009018227

KOMBINASI UNIK TRI-BLEND



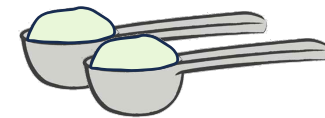
PROTEIN TUMBUHAN

Bebas laktosa dan dapat dikonsumsi vegetarian*, dan non-GMO.

Mengandung **9** asam amino esensial yang tidak dapat diproduksi tubuh.

PDCAAS = 1, penyerapan protein yang optimal.

Menyediakan **17g protein** dalam setiap sajian.*



Dua sajian Nutrilite Hi-Protein* memenuhi

56% kebutuhan protein per hari.

*) Hi-Protein All Plant

PDCAAS: Protein digestibility-corrected amino acid score

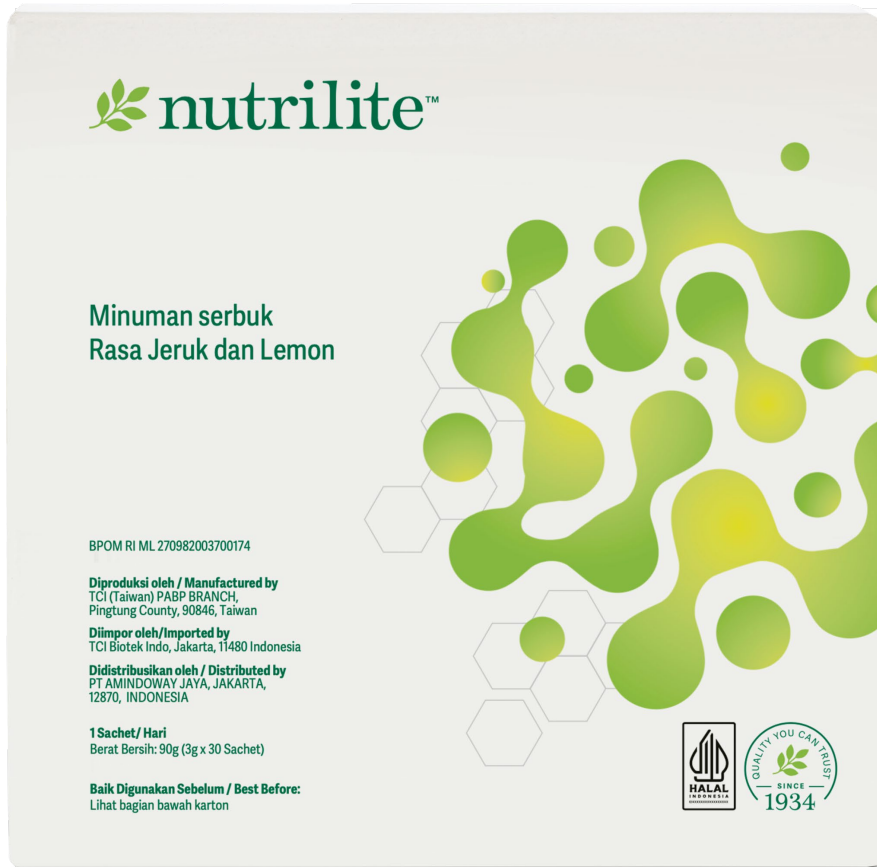
Nutrilite™ Hi-Fiber



BPPOM RI ML : 867009023227

- **3 sumber alami serat** (ekstrak chicory, guar gum, dan maltodextrin).
- **4 gram serat** setiap sachetnya.
- Menyumbang kebutuhan **serat larut dan tidak larut** bagi tubuh.
- **Inulin**, salah satu prebiotik yang mendukung pertumbuhan bakteri baik di usus.

Nutrilite™ Minuman Rasa Buah mengandung Lactobacillus*



23billion* good bacteria

(Colony Forming Unit) per serve



4 probiotic strains



2.5 gram prebiotic



arrive alive



stick-to-the-gut technology

*within 6-months shelf life

Nutrilite™ Garlic & Licorice

Mengandung **bawang putih** yang ditanam di pegunungan tinggi di California dan Oregon



3 tablet sehari
Disarankan untuk usia 4 tahun ke atas

Bawang putih mengandung zat aktif alliin kemudian diubah menjadi alicin ketika dipotong dan ditumbuk, digunakan untuk menurunkan **tekanan darah**. Selain itu, **alicin** juga digunakan sebagai anti bakteri dan anti inflamasi, terutama untuk **tipus dan diare**.

(J. Chem. Pharm. Res., 2010, 2(1): 135-146)



Dengan ekstrak

licorice



parsley

watercress

Dan aroma peppermint sehingga mengurangi aroma tidak sedap

Kombinasi Ekstrak Licorice , Parsley & Watercress

licorice

- Menenangkan sistem pencernaan
- Anti-inflamasi dan anti-virus

Asl MN, Hosseinzadeh H., 2008
Zhou Y, et al., 2021



parsley

- Diuretik alami
- Meningkatkan detoksifikasi

Sadeghi R, et al.,2020

watercress

- Tinggi antioksidan
- Mendukung sirkulasi darah

Sadeghi R, et al.,2007
Craig WJ.,1999

Amway

nutrilite[®]
DAILY 
• **Nutrition**

Q&A Polling

Amway

nutrilite[®]
DAILY 
• **Nutrition**

Thank You